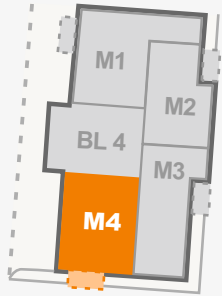


BLOK NR 4, TYP M4



I piętro, pow. 54,10 m²

| | | |
|-------|----------------|----------------------|
| 2.3 | przedpokój | 12,05 m ² |
| 2.3/1 | łazienka | 3,80 m ² |
| 2.4 | pokój | 9,95 m ² |
| 2.5 | aneks kuchenny | 4,85 m ² |
| 2.6 | pokój dzienny | 16,10 m ² |
| 2.7 | pokój | 7,35 m ² |

II piętro, pow. 53,95 m²

| | | |
|-------|----------------|----------------------|
| 3.3 | przedpokój | 12,00 m ² |
| 3.3/1 | łazienka | 3,80 m ² |
| 3.4 | pokój | 9,95 m ² |
| 3.5 | aneks kuchenny | 4,75 m ² |
| 3.6 | pokój dzienny | 16,10 m ² |
| 3.7 | pokój | 7,35 m ² |

III piętro, pow. 53,85 m²

| | | |
|-------|----------------|----------------------|
| 4.3 | przedpokój | 11,95 m ² |
| 4.3/1 | łazienka | 3,80 m ² |
| 4.4 | pokój | 9,95 m ² |
| 4.5 | aneks kuchenny | 4,70 m ² |
| 4.6 | pokój dzienny | 16,10 m ² |
| 4.7 | pokój | 7,35 m ² |

IV piętro, pow. 53,75 m²

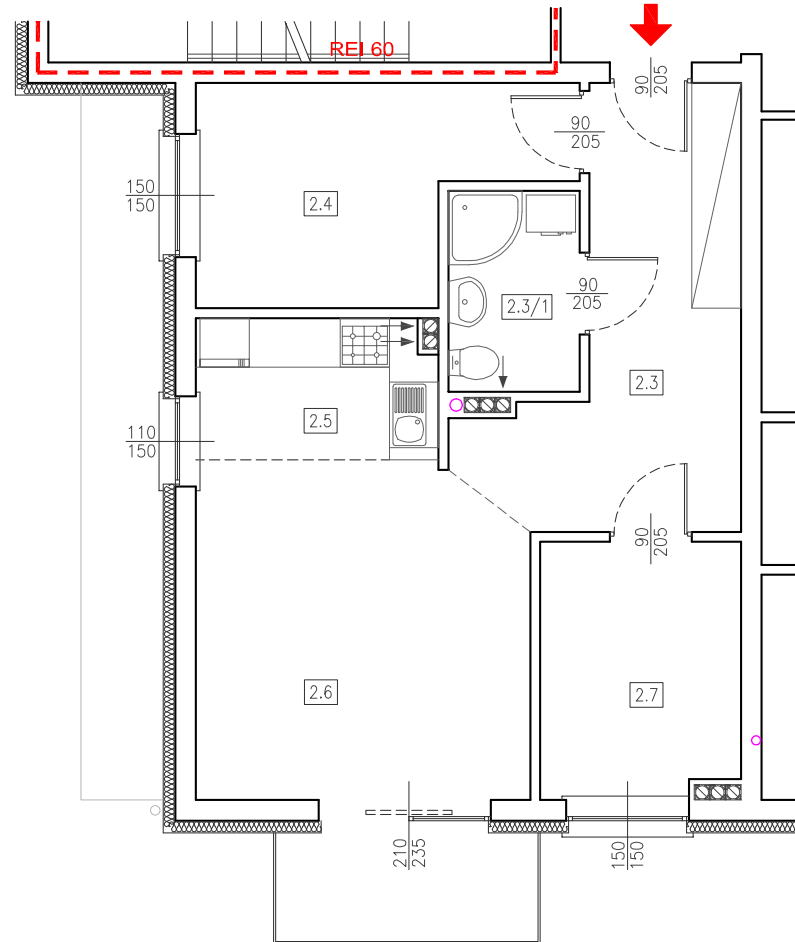
| | | |
|-------|----------------|----------------------|
| 5.3 | przedpokój | 11,95 m ² |
| 5.3/1 | łazienka | 3,80 m ² |
| 5.4 | pokój | 9,95 m ² |
| 5.5 | aneks kuchenny | 4,60 m ² |
| 5.6 | pokój dzienny | 16,10 m ² |
| 5.7 | pokój | 7,35 m ² |

V piętro, pow. 53,60 m²

| | | |
|-------|----------------|----------------------|
| 6.3 | przedpokój | 11,90 m ² |
| 6.3/1 | łazienka | 3,80 m ² |
| 6.4 | pokój | 9,95 m ² |
| 6.5 | aneks kuchenny | 4,50 m ² |
| 6.6 | pokój dzienny | 16,10 m ² |
| 6.7 | pokój | 7,35 m ² |

TYP M4- mieszkanie 3-pokojowe

balkon od strony południowej, okna od str. zachodniej i południowej

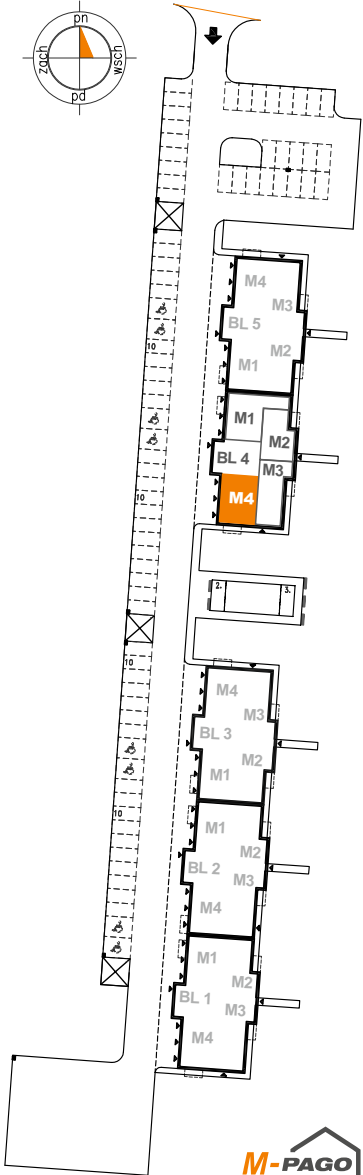


Biuro Sprzedaży Mieszkań (teren os. Morena), Ostrów, ul. Żeromskiego 21a
kom. +48 797 334 098, e-mail: i.pieczkolan@m-pago.pl

Niniejszy plan ma charakter poglądowy. Pow. użytkowa na podstawie projektu budowlanego. Rzut mieszkania dla celów projektowych, dostępny w biurze sprzedaży oraz jako załącznik do umowy.

MORENANOVA
OSIEDLE

Ostrów Wlkp.,
wjazd od strony ul. Osadniczej



M-PAGO Spółka z ograniczoną
odpowiedzialnością - Sp.K.
64-100 Leszno, ul. Kaszubska 8
NIP 6972277169, REGON 301435009,
KRS 0000356435